

FOR SALE

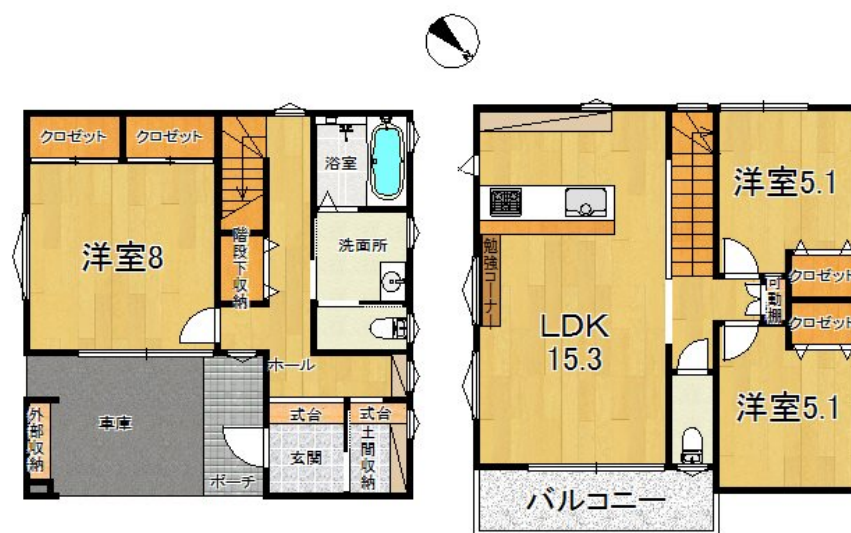
価格	間取りタイプ
3,680万円(税込)	3LDK



【外観】



【間取り図】



物件種目	一戸建て		
物件所在地	滋賀県栗東市縹6丁目6番14号		
交通	東海道・山陽本線 栗東駅 徒歩4分		
土地面積	112.50㎡ (約34.03坪)	他に私道面積	無し
建物面積	94.46㎡ (約28.57坪)	地目	宅地
構造規模	木造2階建		
築年月	2019年4月上旬	都市計画	市街化区域
用途地域	第一種住居地域		
建ぺい率	60%	容積率	200%
土地権利	所有権		
法令上の制限			
現況	新築	引渡日	即時
接道状況	北東5.00m公道 間口9.19m		
建築確認番号	第H30確認建築滋建住02128号	開発許可番号	
設備	食器洗浄乾燥機 / 風呂一坪以上 / トイレ:温水洗浄便座 / インターホン:TV付 / 都市ガス / 本下水 / 水道:公営 / 外壁:サイディング		
周辺施設	栗東市立大宝小学校 470m / 栗東市立栗東西中学校 480m / 平和堂アルファ 栗東店 390m / ロッソ 栗東市縹五丁目店 240m / 大宝郵便局 520m / 滋賀銀行大宝支店 530m		
その他費用			
備考			

現況と異なる場合には現況を優先します。 間取りの「S」はサービスルーム(納戸)です。
 価格は物件の代金総額を表示しており、消費税が課税される場合は税込と表記の上、 税込価格で表示しております。

取引条件の有効期限:2019年5月8日

No.0000000627

お問合せ先



滋賀県知事(8)第1864号

東和不動産 アパマンセンター 栗東店

TEL:077-554-1188

FAX:077-554-1178

滋賀県栗東市霊仙寺2丁目1番29号

URL:<http://toward.es-ws.jp/>

E-Mail:honten@toward.co.jp

取引態様:一般媒介

