

FOR SALE

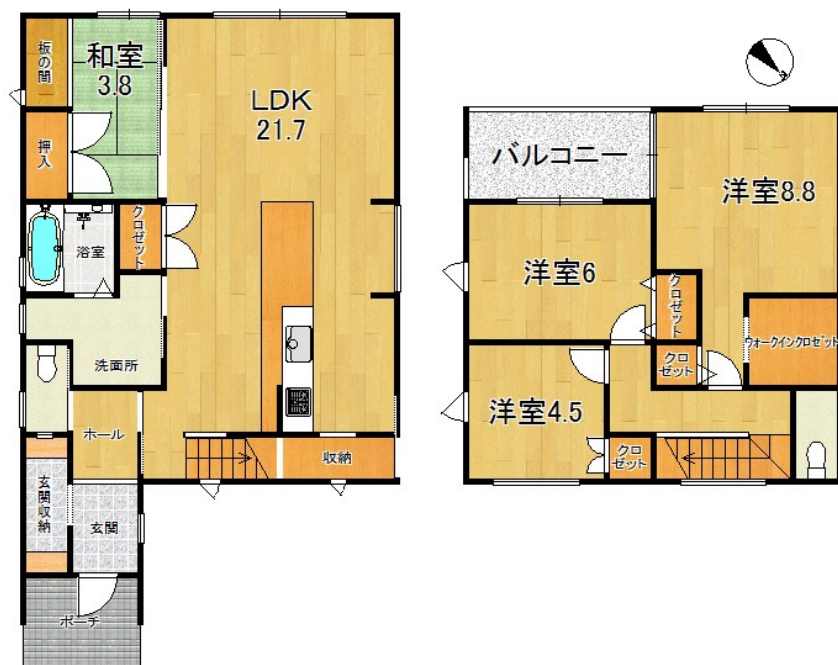
価格	間取りタイプ
3,298万円	4LDK



【外観】



【間取り図】



物件種目	一戸建て		
物件所在地	滋賀県草津市矢橋町		
交通	東海道・山陽本線 南草津駅 バス7分 バス停:矢橋郵便局前より徒歩3分		
土地面積	170.00㎡ (約51.42坪)	他に私道面積	無し
建物面積	109.09㎡ (約32.99坪)	地目	宅地
構造規模	木造2階建		
築年月	2015年9月	都市計画	市街化調整区域
用途地域	無指定		
建ぺい率	60%	容積率	200%
土地権利	所有権		
法令上の制限			
現況		引渡日	
接道状況	北5.00m公道		
建築確認番号		開発許可番号	
設備	IHクッキングヒーター / 食器洗浄乾燥機 / ウォークインクローゼット / オール電化 / インターホン:TV付 / 24時間換気システム / 本下水 / 水道:公営		
周辺施設	草津市立矢橋ふたばこども園 64m / 草津市立老上西小学校 382m / 草津市立老上中学校 1569m / ラムー草津店 993m / イオン草津 1402m / ファミリーマート草津帰帆島前店 697m		
その他費用			
備考			

現況と異なる場合には現況を優先します。 間取りの「S」はサービスルーム(納戸)です。
 価格は物件の代金総額を表示しており、消費税が課税される場合は税込と表記の上、税込価格で表示しております。

取引条件の有効期限:2018年11月18日

No.0000000564

お問合せ先



滋賀県知事(8)第1864号

東和不動産 アパマンセンター 栗東店

TEL:077-554-1188

FAX:077-554-1178

滋賀県栗東市霊仙寺2丁目1番29号

URL:<http://toward.es-ws.jp/>

E-Mail:honten@toward.co.jp

取引態様:仲介

