

FOR SALE

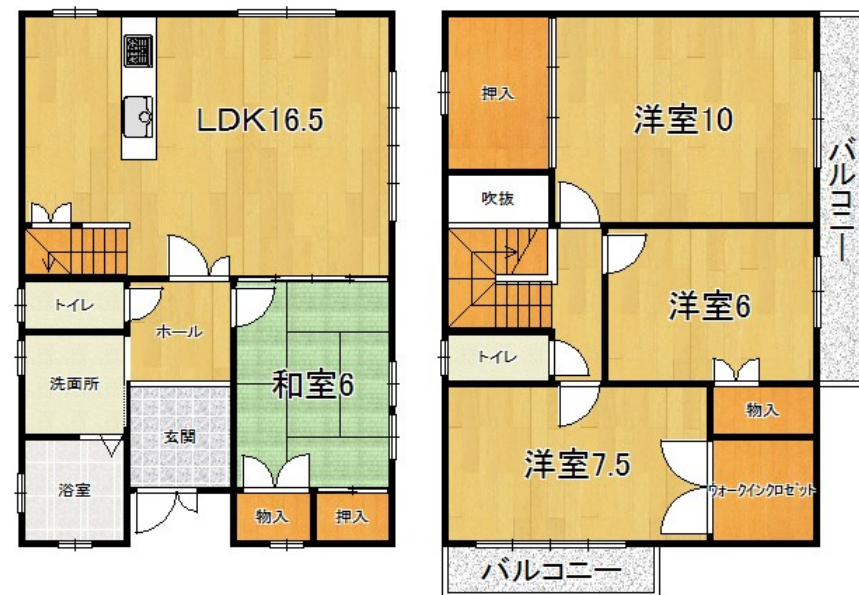
| | |
|---------|--------|
| 価格 | 間取りタイプ |
| 2,080万円 | 4SLDK |



【外観】



【間取り図】



| | | | |
|--------|---|--------|-------|
| 物件種目 | 一戸建て | | |
| 物件所在地 | 滋賀県守山市水保町 1348-14 | | |
| 交通 | バス停:美崎ニッサンタウン前より徒歩2分 | | |
| 土地面積 | 176.22㎡ (約53.30坪) | 他に私道面積 | 無し |
| 建物面積 | 114.27㎡ (約34.56坪) | 地目 | 宅地 |
| 構造規模 | 木造2階建 | | |
| 築年月 | 2003年10月 | 都市計画 | 市街化区域 |
| 用途地域 | 近隣商業地域 | | |
| 建ぺい率 | 80% | 容積率 | 200% |
| 土地権利 | 所有権 | | |
| 法令上の制限 | | | |
| 現況 | 空き | 引渡日 | 即時 |
| 接道状況 | 南西 | | |
| 建築確認番号 | | 開発許可番号 | |
| 設備 | オール電化 | | |
| 周辺施設 | 守山市立速野小学校 2297m / 守山市立明富中学校 2777m / 平和堂フルド'マート守山水保店 966m / PIERI MORIYAMA(七' IJ守山) 1349m / 美崎公園 1285m | | |
| その他費用 | | | |
| 備考 | | | |

現況と異なる場合には現況を優先します。 間取りの「S」はサービスルーム(納戸)です。
 価格は物件の代金総額を表示しており、消費税が課税される場合は税込と表記の上、 税込価格で表示しております。

取引条件の有効期限:2018年8月20日

No.0000000565

お問合せ先



滋賀県知事(8)第1864号

東和不動産 アパマンセンター 栗東店

TEL:077-554-1188

FAX:077-554-1178

滋賀県栗東市霊仙寺2丁目1番29号

URL:<http://toward.es-ws.jp/>

E-Mail:honten@toward.co.jp

取引態様:仲介

