

# FOR SALE

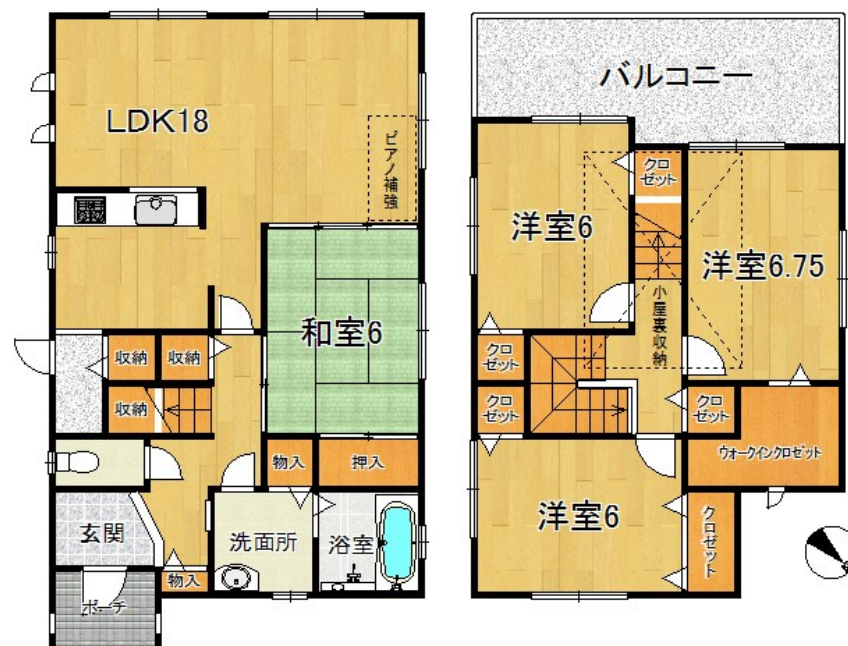
価格	間取りタイプ
2,730万円	4LDK



【外観】



【間取り図】



物件種目	一戸建て		
物件所在地	滋賀県栗東市下鉤 1097-3		
交通	東海道・山陽本線 栗東駅 徒歩21分		
土地面積	165.50㎡ (約50.06坪)	他に私道面積	
建物面積	110.13㎡ (約33.31坪)	地目	田
構造規模	木造2階建		
築年月	2006年7月	都市計画	市街化区域
用途地域	第二種中高層住居専用地域		
建ぺい率	60%	容積率	200%
土地権利	所有権		
法令上の制限			
現況	空き	引渡日	即時
接道状況	北東8.00m公道		
建築確認番号	開発許可番号		
設備	浴室乾燥 / ウォークインクローゼット / 都市ガス / 本下水 / 水道:公営		
周辺施設	栗東市立治田西小学校 694m / 栗東市立栗東西中学校 1137m / 八ヶ戸 栗東荻原店 624m / 七ッソルブ 栗東中沢店 297m / JA栗東市小柿支店 848m		
その他費用			
備考			

現況と異なる場合には現況を優先します。 間取りの「S」はサービスルーム(納戸)です。  
 価格は物件の代金総額を表示しており、消費税が課税される場合は税込と表記の上、税込価格で表示しております。

取引条件の有効期限:2018年5月20日

No.0000000471



滋賀県知事(8)第1864号

東和不動産 アパマンセンター 栗東店

TEL:077-554-1188

FAX:077-554-1178

滋賀県栗東市霊仙寺2丁目1番29号

URL:<http://toward.es-ws.jp/>

E-Mail:[honten@toward.co.jp](mailto:honten@toward.co.jp)

取引態様:仲介

